

【GYM カーニバル当日のスケジュール】

【集合時間】

10：00(器具開放は9：20から行っております。ご自由にご参加下さい)

【集合場所】

向日市民体育館 2F 観客席

※「ファイブ M」の旗がある所に集合をお願いします。

出席確認とプログラム・参加賞の配布を致します。

遅れる場合の連絡先(090-6328-4258)当日のみ

※器具開放に参加された方も10：00には2F 観客席に集合をお願いします。

【終了時間】

16：30 予定 ※競技の進行具合により終了時間が多少前後する事がございます。
予めご了承下さい。

【当日の服装】

ファイブ M 指定服(寒いのでジャージ等の着用をお願いします。)

【持ち物】

軽食(おにぎり等)・水筒・ファイブ M 指定服またはレオタード(女子)

【その他】

○保護者の方も器具開放(参加自由)がありますので、ご参加される方は動きやすい服装でお越し下さい。

○競技中、出場者以外は1F アリーナへは入れませんのでご注意下さい。

○ビデオ・写真撮影は可能ですが、フラッシュ撮影は禁止ですのでご了承下さい。

○体育館は2足制ですので、靴袋等をご用意していただき、各自で管理をお願いします。

○必要な方は上靴、スリッパをご持参下さい。

○1F 紙コップ自動販売機の飲み物は、観客席には持ち込めません。

○2F 観客席でのお食事はご遠慮下さい。(お菓子持参禁止)

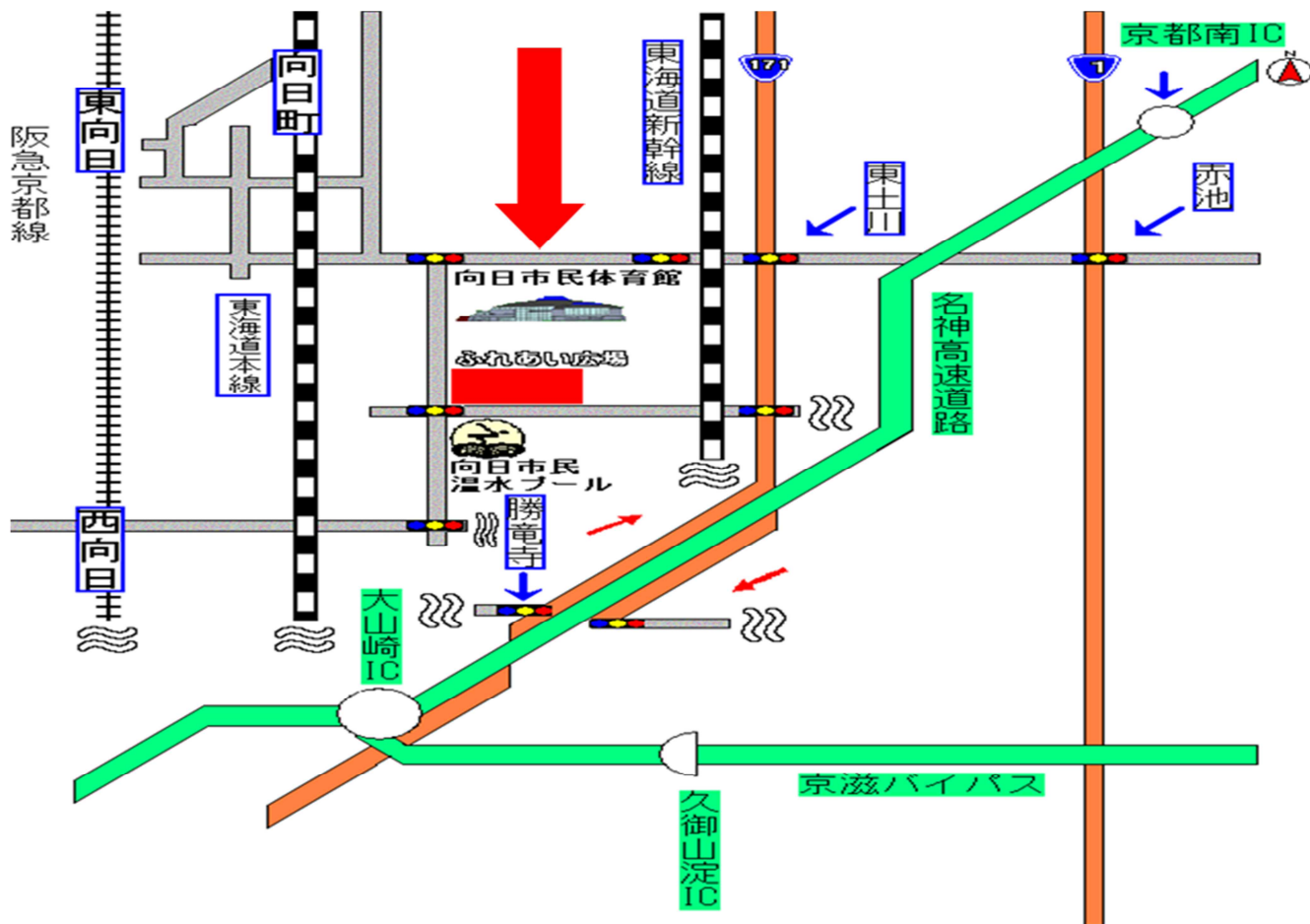
※ロビーでの飲食は可能です。

【重要】

- ・体育館の駐車場はご利用頂けません。公共交通機関(阪急・JR等)でお越し下さい。
- ・お車でお越しになられた際は、駅周辺のコインパーキングへ駐車して頂きます様、お願い致します。
- ・市民プール・コンビニ・西松屋様・スーパーマツモト様等の駐車場へは、停めないようお願い致します。

(迷惑駐車をされた場合、出場を辞退して頂く場合もございます。)

阪急東向日駅・西向日駅・JR 向日町駅から、徒歩 15～20 分・タクシー5 分
(タクシー乗り場は阪急東向日駅・JR 向日町駅にあります)



※保護者の方がご参加して頂ける抽選会もございます！
(1枚¥500-)
皆様是非奮ってご参加下さい！